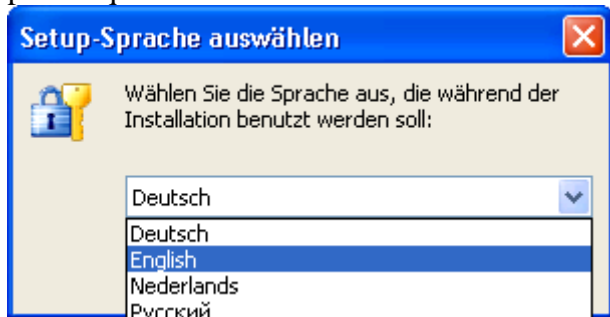


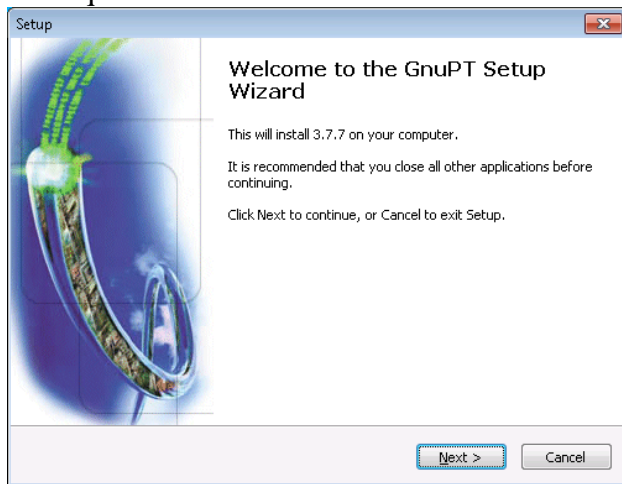
# Installation :

**Attention**, vous devez disposer des droits « administrateurs » pour installer ce logiciel.

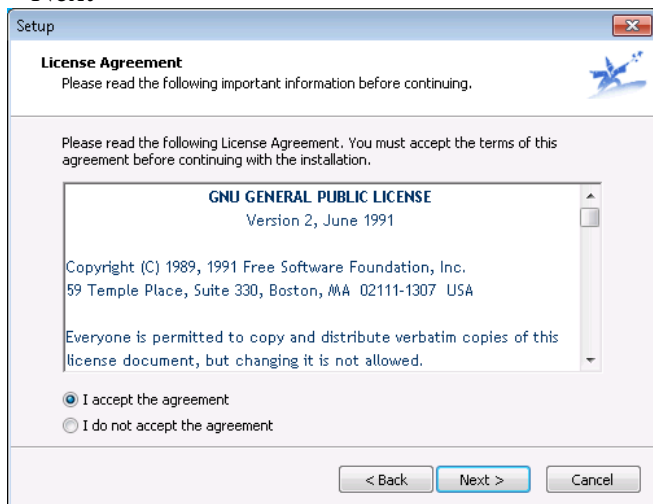
1. Lancer gnupt\_4.5.0.exe  
Sélectionner la langue : English,  
puis cliquer sur « OK »



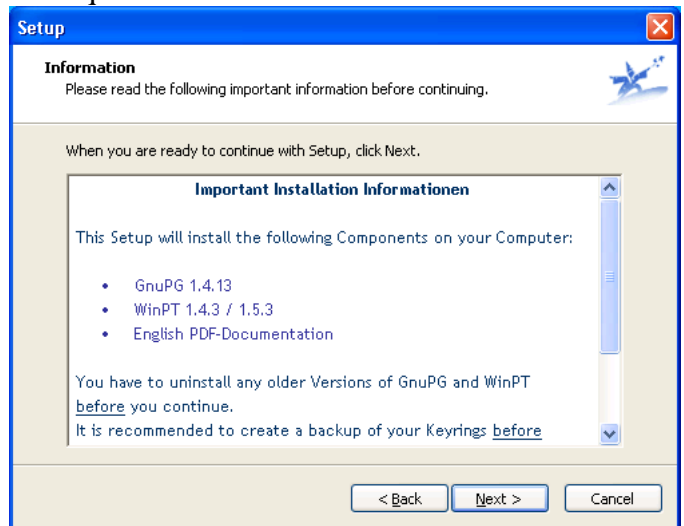
2. Cliquer sur « Next »



3. Cliquer sur « I accept the agreement », puis sur « Next »

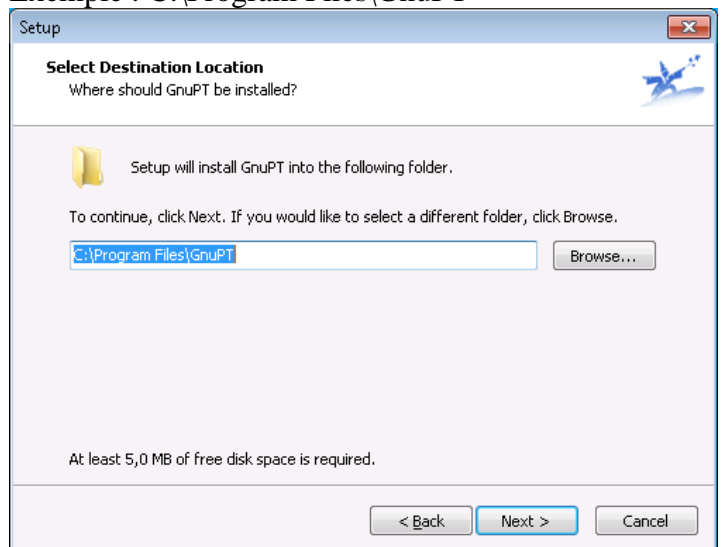


4. Cliquer sur « Next »

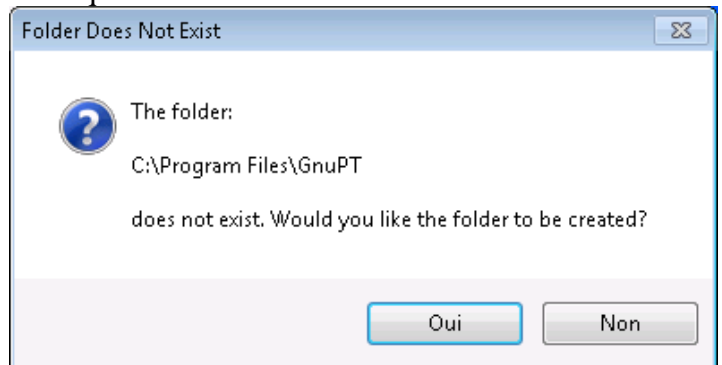


5. Sélectionner le répertoire de destination, puis cliquer sur « Next »

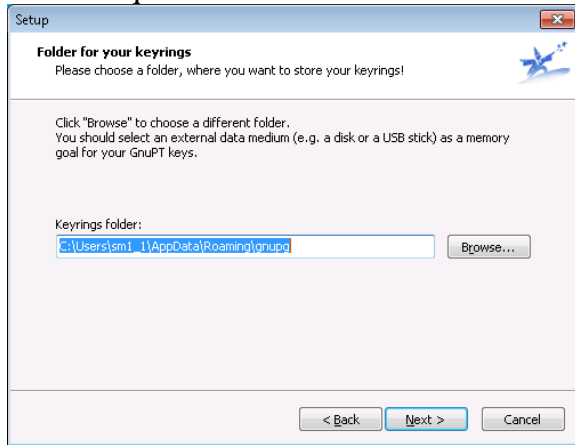
Exemple : C:\Program Files\GnuPT



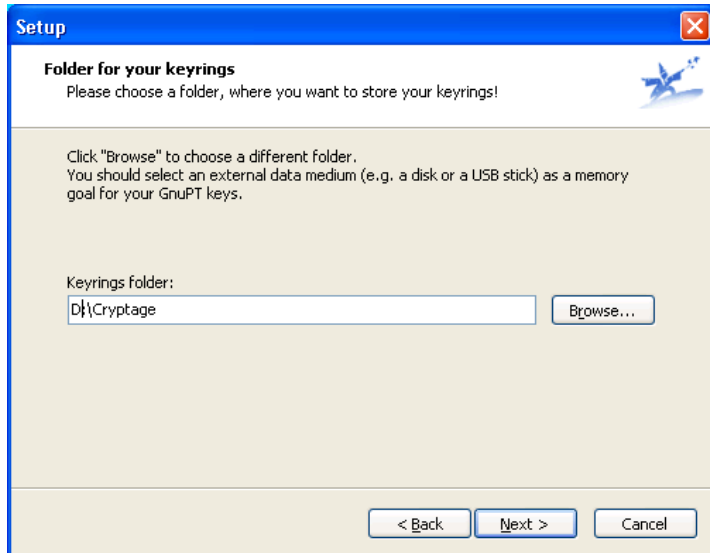
6. Cliquer sur « Oui »



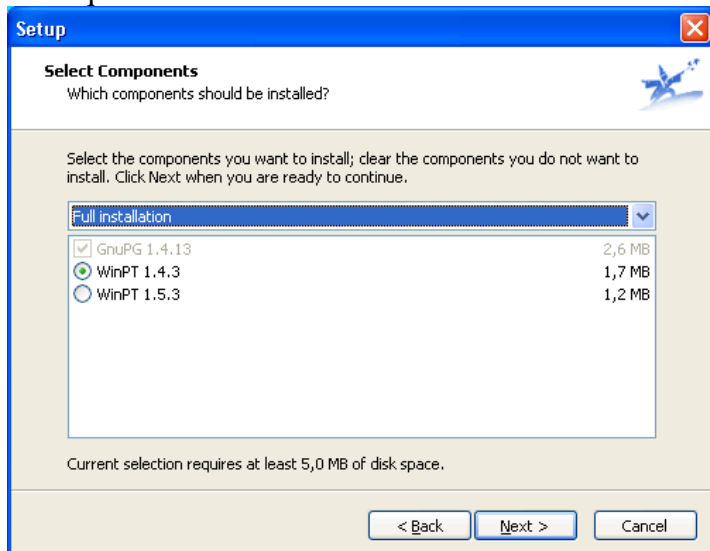
7. Vous devez définir le répertoire où seront stockées vos clés. Vous pouvez garder le répertoire proposé, dans ce cas cliquer sur « Next ».



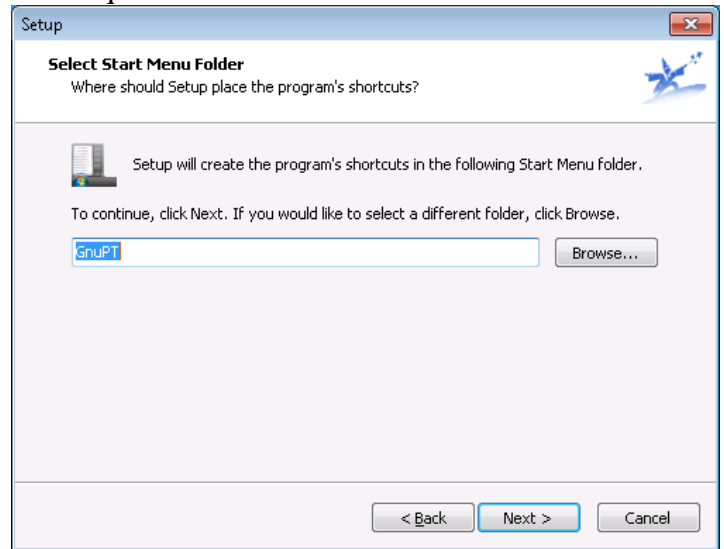
8. Vous pouvez sélectionner un autre répertoire, ici nous choisissons le repertoire D:\Cryptage, puis cliquer sur « Next »



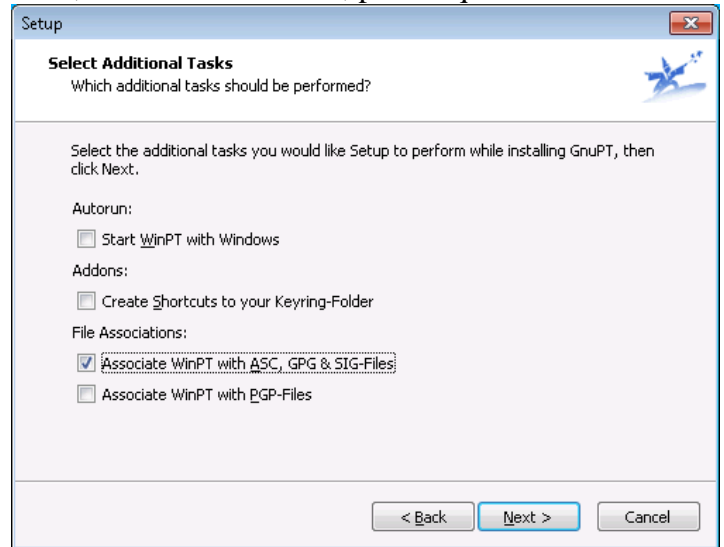
9. Cliquer sur « Next »



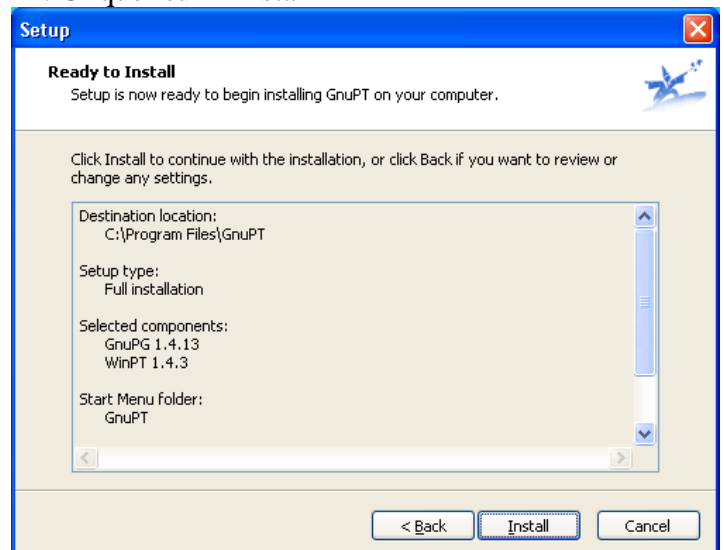
10. Cliquer sur « Next »



11. Laisser seulement l'option « Associate Winpt with ASC, GPG & SIG-Files », puis cliquer sur « Next »



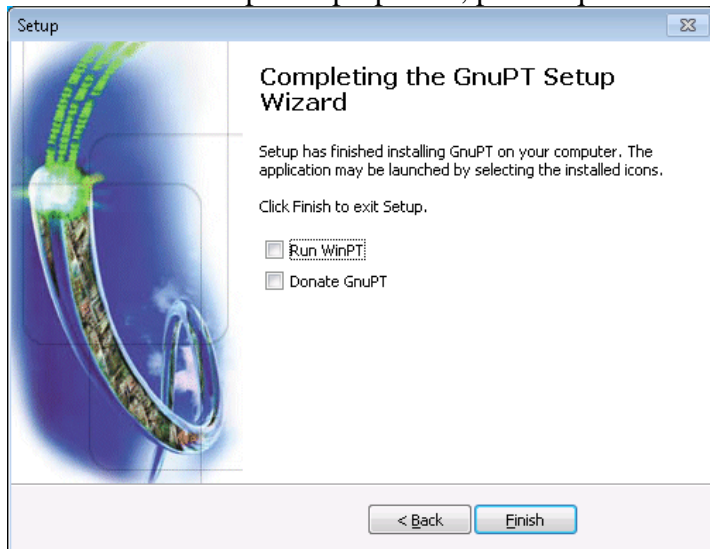
12. Cliquer sur « Install »



### 13. Cliquer sur « Next »



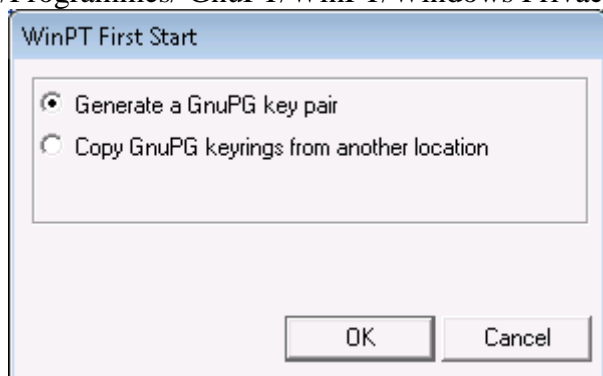
### 14. Décocher les options proposées, puis cliquer sur « Finish »



## Démarrer l'application :

1. Démarrer :

/Programmes/ GnuPT/WinPT/Windows Privacy Tools



Vous allez générer votre couple de clés (clé publique et clé privée).

Laisser l'option cochée «Generate a GnuPG key pair»

2. Remplissez les informations du formulaire :

- Indiquer votre nom dans la rubrique « Real Name »

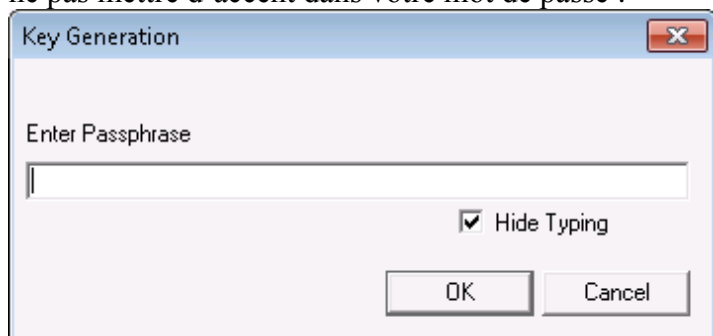
- Indiquer votre adresse courriel dans la rubrique

« Email address »

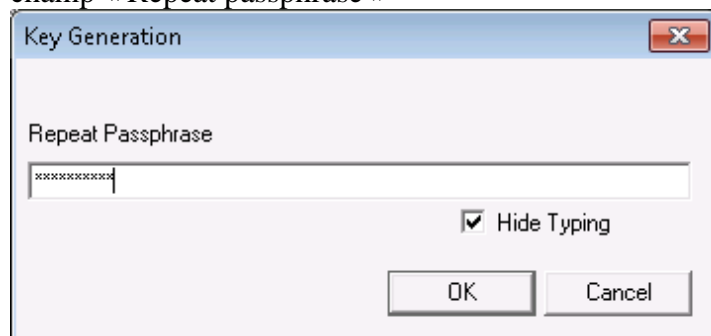
puis cliquer sur « OK »



3. Saisir votre mot de passe ou passphrase, Attention, ne pas mettre d'accent dans votre mot de passe :

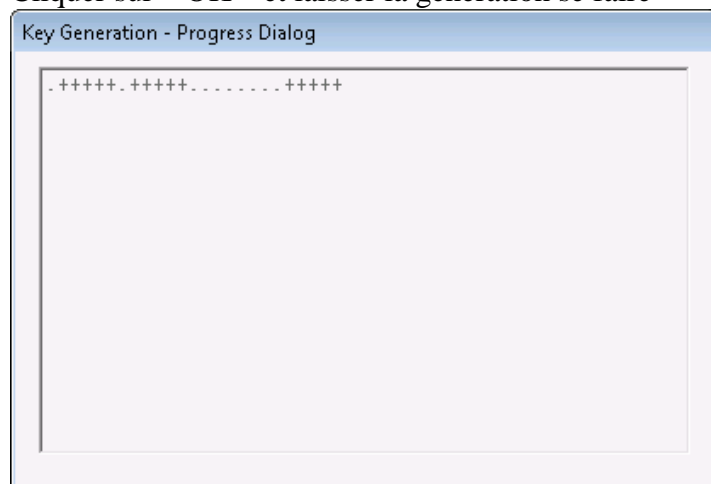


4. Saisir une nouvelle fois votre mot de passe dans le champ « Repeat passphrase »

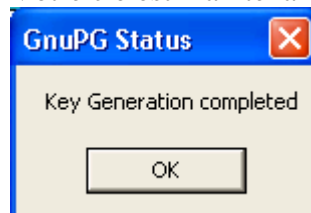


puis faire « OK »

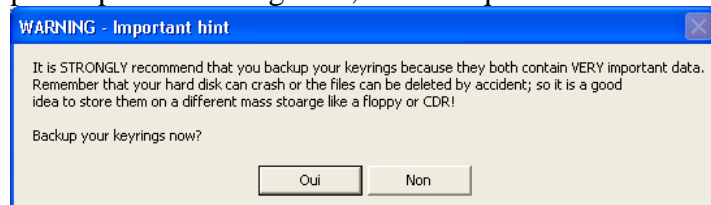
Cliquer sur « OK » et laisser la génération se faire



Votre clé est maintenant générée, cliquer sur « OK »



Vous pouvez si vous le voulez importer votre clé privée pour la sauvegarder, sinon cliquer sur « Non »



L'installation est maintenant terminée